

ועדות גאוגרפיות קבועות שינוי מפת השלטון המקומי

האגף לפיתוח כלכלי ברשויות המקומיות

המינהל לשלטון מקומי

משרד הפנים

הנחות יסוד

הוועדה הגאוגרפית תפעל על מנת ליזום ולקדם שינוי גבולות, חלוקת הכנסות, שינוי מעמד מוניציפאלי ואיחודי רשויות מקומיות בראייה כוללת ובאופן מתמיד

יו"ר הוועדה ומזכיר/ת הוועדה יכהנו במשרה מלאה

הוועדות הגאוגרפיות יתבססו על תשתית מקצועית: כלכלנית, מתכנת, מפעיל/ת GIS ויועצים נוספים ככל הנדרש.

היקף פעילותן של ועדות החקירה הגאוגרפיות יגדל משמעותית מההיקף הקיים בוועדות אד הוק

עקרונות לחלוקת הרשויות המקומיות בין הוועדות הגאוגרפיות השונות

א. ועדת חקירה גאוגרפית תכיל מגוון רחב ומאוזן ככל הניתן של רשויות מקומיות

עיריות, מועצות אזוריות ומועצות מקומיות – ליצירת פוטנציאל גדול ככל הניתן לשינוי גבולות



ב. תמהיל הוועדות הגאוגרפיות

כל ועדה גאוגרפית תכיל מספר גבוה דיו של רשויות מקומיות שיאפשר עבודה מתמדת של הוועדה, בתמהיל חוזק שונה של רשויות מקומיות שיאפשר חלוקת הכנסות ביניהן.



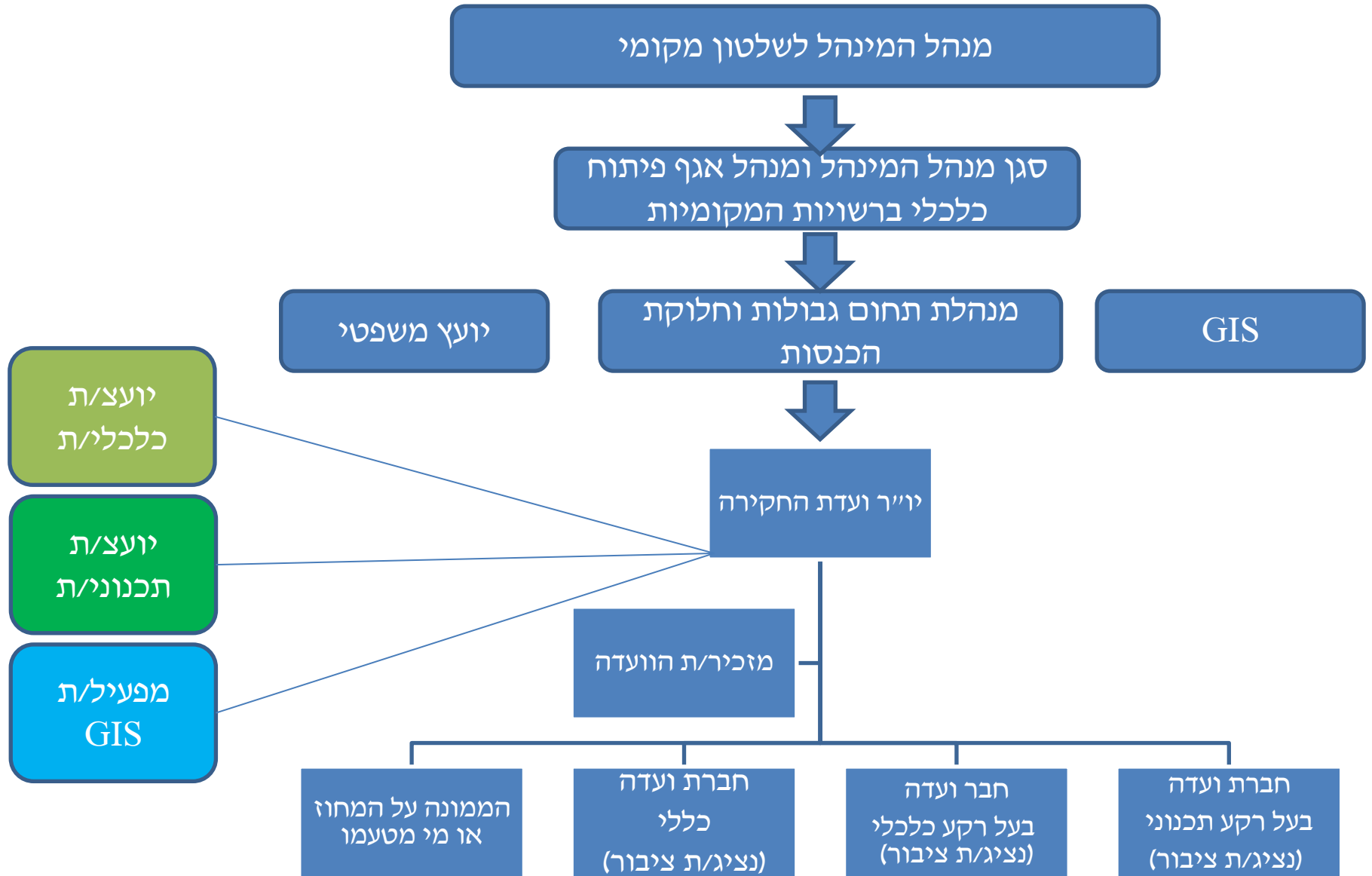
ג. הוועדות הגאוגרפיות יכללו רשויות מקומיות שיש ביניהן זיקה חזקה

זיקה עתידית צפויה

אפשרויות לחלוקת הכנסות
ואזורי תעשייה משותפים

בקשות שהועברו להקמת
ועדות

המבנה הארגוני



יו"ר הוועדה ומזכיר הוועדה יעבדו במשרה מלאה.

יחסי הגומלין בין הוועדות למשרד הפנים

משרד הפנים

גיבוש חוות דעת מקצועיות לשר/מנכ"לית לקראת הגשת הדו"חות	תיעדוף הצגת המלצות הוועדות למנכ"לית ולשר	קביעת נהלי העבודה	תקצוב ובקרה	פיתוח כלים גנריים לשימוש כלל הוועדות	הכנת עבודת מטה לאישור הנהלת המשרד	יישום מדיניות שר הפנים
--	--	-------------------	-------------	--------------------------------------	-----------------------------------	------------------------



הוועדות הגאוגרפיות

שינוי תהליכי העבודה בהתאם לצרכים המשתנים במשרד הפנים	כתיבת דו"חות והגשתם בתוך פרקי זמן קבועים מראש	קבלת חוות דעת מקצועיות מהמחוזות וגורמי מקצוע במהלך ועדת החקירה	כינוס שימועים לאחר פרסום ההמלצות	כינוס דיונים פומביים	יישום תיעדוף שר הפנים
--	---	--	----------------------------------	----------------------	-----------------------

מעגל עבודת הוועדה



6 הוועדות הגאוגרפיות

ועדת חיפה

ועדת הגליל
המערבי

ועדת גליל
ועמקים

ועדת דרום

ועדת
ירושלים,
יו"ש והשפלה

ועדת המרכז

6 ועדות חקירה גאוגרפיות

ממוצע ארנונה שלא למגורים לנפש	אוכלוסייה	מספר הרשויות המקומיות בוועדה	הוועדה הגאוגרפית	
₪ 1,149	761,533	48	גליל מזרחי ועמקים	1
₪ 695	552,818	40	גליל מערבי	2
₪ 1,594	1,207,294	36	חיפה	3
₪ 2,383	3,386,318	51	מרכז	4
₪ 1,591	2,420,257	51	שפלה ירושלים ויו"ש	5
₪ 1,784	696,104	31	נגב	6
₪ 1532	9,024,324	257		סה"כ

ועדות גיאוגרפיות - חלופה ב' - 6



ועדת גליל
מערבי

ועדת מטרופולין
חיפה

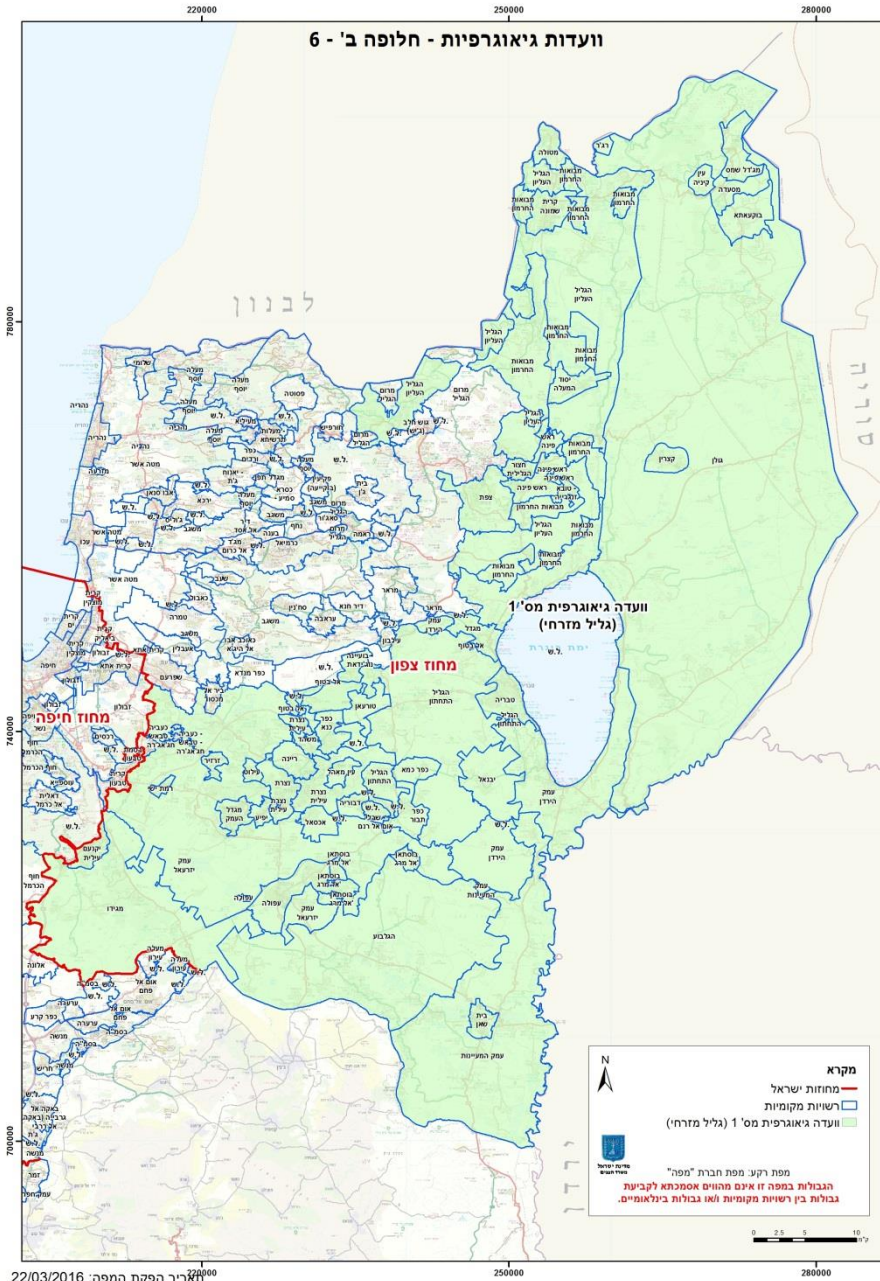
מרכז

יו"ש, י-ם,
שפלה

דרום

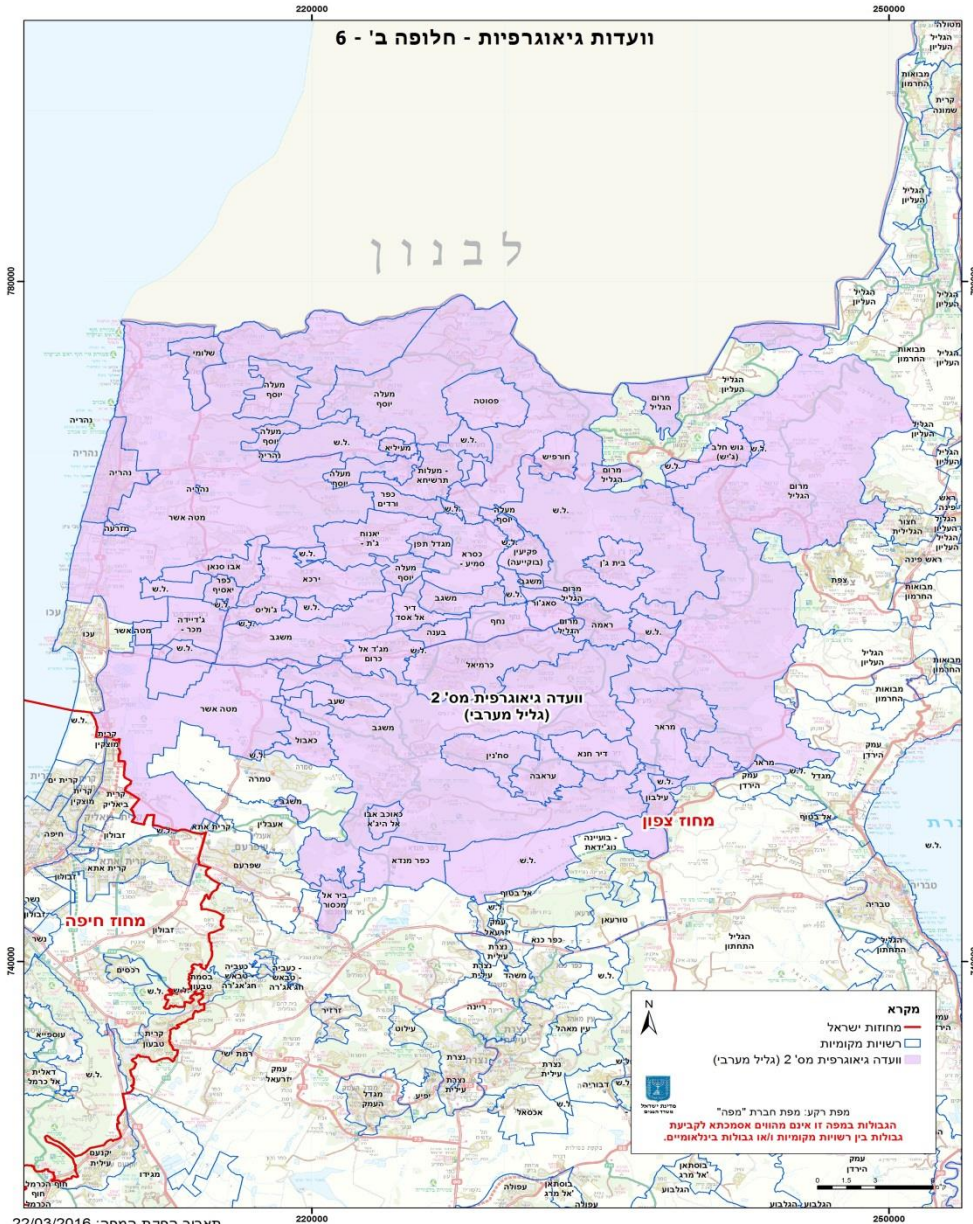
ועדת גליל
מזרחי ועמקים

ועדה גיאוגרפית מס' 1 - גליל מזרחי ועמקים



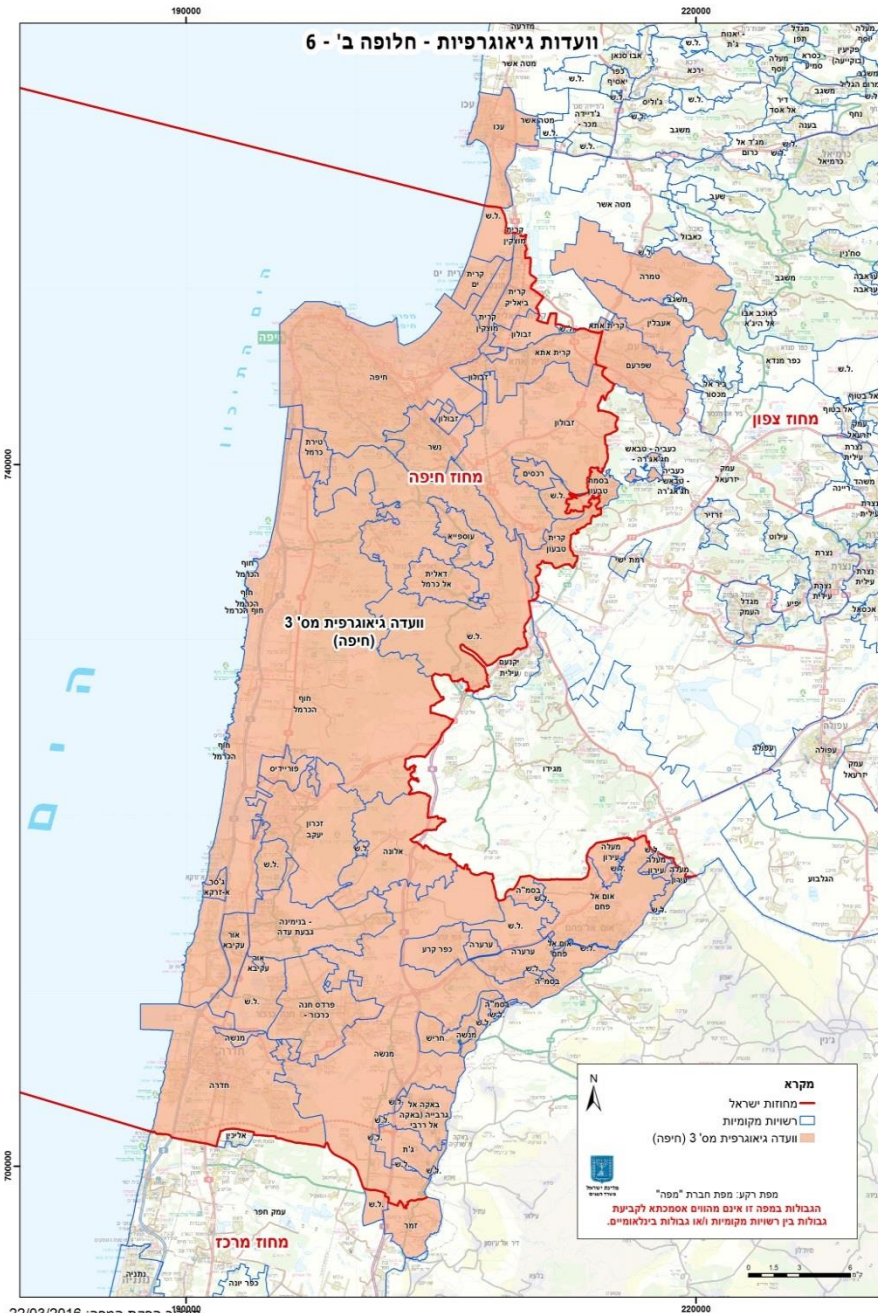
	מס' רשימה	מוניציפאלי	מחוז	ארונה אחרת לתושב
1	אכסאל	מועצה מקומית	הצפון	198.78
2	אל-בטוף	מועצה אזורית	הצפון	61.01
3	בוסתן אל-מרג'	מועצה אזורית	הצפון	111.21
4	בויעיינה-נוג'ידאת	מועצה מקומית	הצפון	88.78
5	בוקעתא	מועצה מקומית	הצפון	209.66
6	בית שאן	עירייה	הצפון	1121.55
7	גולן	מועצה אזורית	הצפון	1747.14
8	דבורייה	מועצה מקומית	הצפון	122.43
9	הגלבע	מועצה אזורית	הצפון	675.17
10	הגליל העליון	מועצה אזורית	הצפון	1683.08
11	הגליל התחתון	מועצה אזורית	הצפון	1641.23
12	זרזיר	מועצה מקומית	הצפון	137.21
13	חצור הגלילית	מועצה מקומית	הצפון	1154.34
14	טבריה	עירייה	הצפון	1774.46
15	טובא-זנגרייה	מועצה מקומית	הצפון	59.63
16	טורעאן	מועצה מקומית	הצפון	468.08
17	יבנאל	מועצה מקומית	הצפון	553.23
18	יסוד המעלה	מועצה מקומית	הצפון	1297.92
19	יפייע	מועצה מקומית	הצפון	109.26
20	יפנעם עילית	עירייה	הצפון	2000.96
21	כפר כמא	מועצה מקומית	הצפון	190.52
22	כפר כנא	מועצה מקומית	הצפון	353.19
23	כפר תבור	מועצה מקומית	הצפון	733.44
24	מבואות החרמון	מועצה אזורית	הצפון	895.87
25	מג'ל שמש	מועצה מקומית	הצפון	34.05
26	מגדל	מועצה מקומית	הצפון	745.79
27	מגדל העמק	עירייה	הצפון	1642.39
28	מגידו	מועצה אזורית	הצפון	1274.97
29	מטולה	מועצה מקומית	הצפון	1358.34
30	מסעדה	מועצה מקומית	הצפון	110.96
31	משהד	מועצה מקומית	הצפון	106.34
32	נצרת	עירייה	הצפון	600.67
33	נצרת עילית	עירייה	הצפון	1981.78
34	ע'ג'ר	מועצה מקומית	הצפון	99.75
35	עילוט	מועצה מקומית	הצפון	208.88
36	עין מאהל	מועצה מקומית	הצפון	60.74
37	עין קנייא	מועצה מקומית	הצפון	168.79
38	עמק הירדן	מועצה אזורית	הצפון	2127.64
39	עמק המעינות	מועצה אזורית	הצפון	1742.98
40	עמק יזרעאל	מועצה אזורית	הצפון	2002.99
41	עפולה	עירייה	הצפון	1903.47
42	צפת	עירייה	הצפון	1105.99
43	קצרין	מועצה מקומית	הצפון	984.99
44	קרית שמונה	עירייה	הצפון	972.63
45	ראש פינה	מועצה מקומית	הצפון	5682.78
46	ריינה	מועצה מקומית	הצפון	400.54
47	רמת ישי	מועצה מקומית	הצפון	841.54
48	שבלי - אום אל-גנם	מועצה מקומית	הצפון	48.27

וועדה גיאוגרפית מס' 2 - גליל מערבי



	מחוז	מעמד מוניציפלי	ארנונה אחרת לתושב	
1	הצפון	מועצה מקומית	172.94	אבו סנאן
2	הצפון	מועצה מקומית	18.12	בית אל-מכסור
3	הצפון	מועצה מקומית	252.21	בית ג'ן
4	הצפון	מועצה מקומית	484.02	בענה
5	הצפון	מועצה מקומית	121.25	ג'דידה-מכר
6	הצפון	מועצה מקומית	240.87	ג'ולס
7	הצפון	מועצה מקומית	191.98	ג'וש חלב
8	הצפון	מועצה מקומית	101.82	דיר אל-אסד
9	הצפון	מועצה מקומית	135.56	דיר חנא
10	הצפון	מועצה מקומית	323.03	חורפיש
11	הצפון	מועצה מקומית	134.87	יאנוח-ג'ת
12	הצפון	מועצה מקומית	288.58	ירכא
13	הצפון	מועצה מקומית	1129.87	כאבול
14	הצפון	מועצה מקומית	31.41	כאוכב אבו אל
15	הצפון	מועצה מקומית	72.44	כסרא-סמיע
16	הצפון	מועצה מקומית	186.58	כפר ורדים
17	הצפון	מועצה מקומית	411.93	כפר יאסיף
18	הצפון	מועצה מקומית	40.89	כפר מנדא
19	הצפון	עירייה	1787.68	כרמיאל
20	הצפון	מועצה מקומית	90.41	מג'ד אל-כרום
21	הצפון	מועצה תעשייתית		מגדל תפן
22	הצפון	מועצה מקומית	407.08	מזרעה
23	הצפון	מועצה אזורית	1500.65	מטה אשר
24	הצפון	מועצה מקומית	535.13	מעיליא
25	הצפון	מועצה אזורית	805.07	מעלה יוסף
26	הצפון	עירייה	994.62	מעלות-תרשיח
27	הצפון	מועצה מקומית	193.53	מראר
28	הצפון	מועצה אזורית	799.99	מרום הגליל
29	הצפון	מועצה אזורית	1120.42	משגב
30	הצפון	עירייה	1095.59	נהריה
31	הצפון	מועצה מקומית	204.40	נחף
32	הצפון	מועצה מקומית	1441.91	סאג'ור
33	הצפון	עירייה	412.79	סח'נין
34	הצפון	מועצה מקומית	240.01	עילבון
35	הצפון	מועצה מקומית	232.21	עראבה
36	הצפון	מועצה מקומית	121.64	פסוטה
37	הצפון	מועצה מקומית	175.49	פקיעין (בוקיעה)
38	הצפון	מועצה מקומית	315.87	ראמה
39	הצפון	מועצה מקומית	1624.86	שלומי
40	הצפון	מועצה מקומית	176.04	שעב

ועדה גיאוגרפית מס' 3-חיפה



	ארונה אחרת	מעמד מוניציפלי	מחוז	אום אל-פחם	
1	213.93	ערייה	חיפה	אום אל-פחם	
2	1691.93	ערייה	חיפה	אור עקיבא	
3	124.50	מועצה אזורית	חיפה	אלונה	
4	435.10	מועצה מקומית	הצפון	אעבלין	
5	518.61	ערייה	חיפה	באקה אל-גרבייה	
6	613.88	מועצה מקומית	חיפה	בנימינה-גבעת עדה*	
7	35.21	מועצה מקומית	חיפה	בסמ"ה	
8	80.70	מועצה מקומית	הצפון	בסמת טבעון	
9	34.40	מועצה מקומית	חיפה	ג'סר א-זרקא	
10	428.99	מועצה מקומית	חיפה	ג'ת	
11	199.17	מועצה מקומית	חיפה	דאלית אל-כרמל	
12	954.43	מועצה אזורית	חיפה	זבולון	
13	932.06	מועצה מקומית	חיפה	זכרון יעקב	
14	2013.40	ערייה	חיפה	חדרה	
15	1110.87	מועצה אזורית	חיפה	חוף הכרמל	
16	2762.84	ערייה	חיפה	חיפה	
17	636.87	מועצה מקומית	חיפה	הריש	
18	3501.80	ערייה	חיפה	טירת כרמל	
19	794.85	ערייה	הצפון	טמרה	
20	6.97	מועצה מקומית	הצפון	כעביה-טבאש-חג'אג'	
21	213.86	מועצה מקומית	חיפה	כפר קרע	
22	1940.96	מועצה אזורית	חיפה	מנשה	
23	93.29	מועצה מקומית	חיפה	מעלה עירון	
24	2347.80	ערייה	חיפה	נשר	
25	1324.96	ערייה	הצפון	עכו	
26	432.89	מועצה מקומית	חיפה	עספיא	
27	207.62	מועצה מקומית	חיפה	ערעה	
28	398.94	מועצה מקומית	חיפה	פורידיס	
29	823.04	מועצה מקומית	חיפה	פרדס חנה-כרכור	
30	1284.28	ערייה	חיפה	קרית אתא	
31	1454.34	ערייה	חיפה	קרית ביאליק	
32	1523.15	מועצה מקומית	חיפה	קרית טבעון	
33	322.38	ערייה	חיפה	קרית ים	
34	438.28	ערייה	חיפה	קרית מוצקין	
35	77.98	מועצה מקומית	חיפה	רכסים	
36	339.30	ערייה	הצפון	שפרעם	

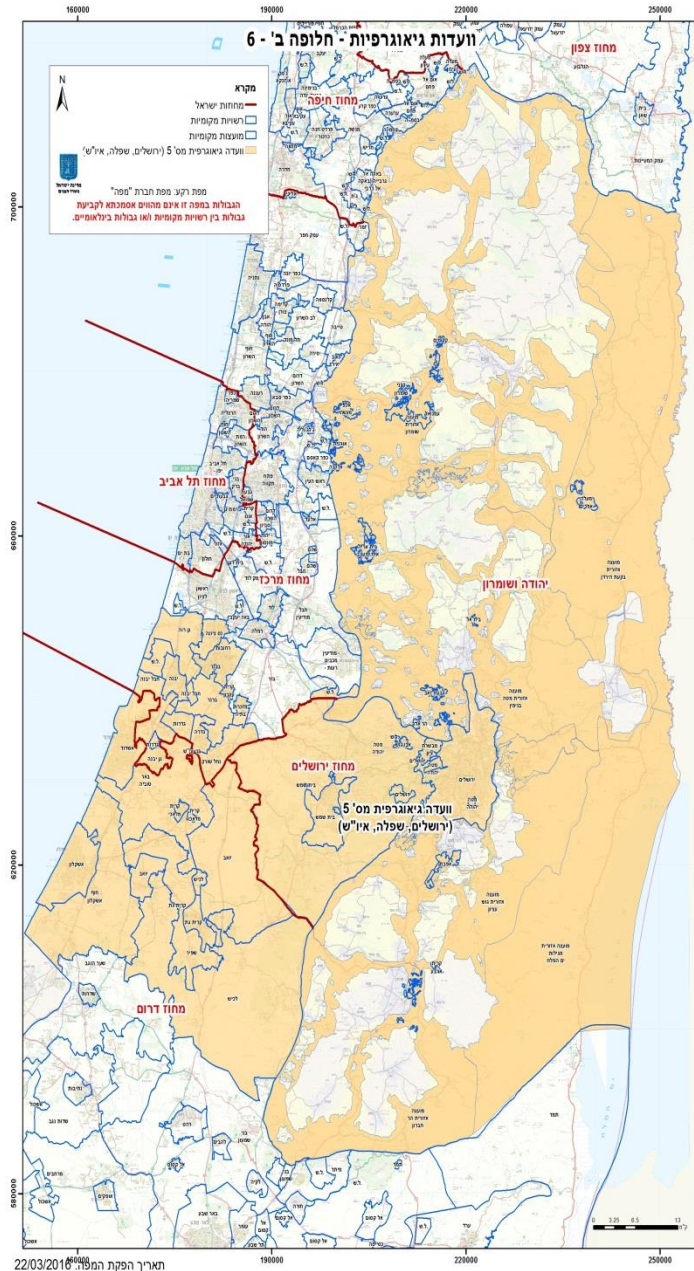
וועדה גיאוגרפית מס' 4 - מרכז



	מספר	מספר יונה	ממערד	מוניציפלי	מחוז	ארנונה אחרת לתושב
27	כפר יונה	המרכז	מועצה מקומית	661.67	מזרח	661.67
28	כפר סבא	המרכז	עירייה	1333.64	מזרח	1333.64
29	כפר קאסם	המרכז	עירייה	915.54	מזרח	915.54
30	כפר שמריהו	תל אביב	מועצה מקומית	2159.94	מזרח	2159.94
31	לב השרון	המרכז	מועצה אזורית	1467.91	מזרח	1467.91
32	לוד	המרכז	עירייה	1710.46	מזרח	1710.46
33	מודיעין-מכבים-רעות*	המרכז	עירייה	845.23	מזרח	845.23
34	נתניה	המרכז	עירייה	1424.64	מזרח	1424.64
35	סביון*	המרכז	מועצה מקומית	289.78	מזרח	289.78
36	עמק חפר	המרכז	מועצה אזורית	1222.45	מזרח	1222.45
37	עמק לוד	המרכז	מועצה אזורית	2048.01	מזרח	2048.01
38	פרדסיה	המרכז	מועצה מקומית	194.74	מזרח	194.74
39	פתח תקווה	המרכז	עירייה	2311.23	מזרח	2311.23
40	צור-קדימה	המרכז	מועצה מקומית	496.89	מזרח	496.89
41	קלנסווה	המרכז	עירייה	233.53	מזרח	233.53
42	קרית אנו	תל אביב	עירייה	833.08	מזרח	833.08
43	ראש העין	המרכז	עירייה	2171.15	מזרח	2171.15
44	ראשון לציון	המרכז	עירייה	1809.89	מזרח	1809.89
45	רמלה	המרכז	עירייה	1600.78	מזרח	1600.78
46	רמת גן	תל אביב	עירייה	1967.94	מזרח	1967.94
47	רמת השרון	תל אביב	עירייה	2158.23	מזרח	2158.23
48	רעננה	המרכז	עירייה	1654.96	מזרח	1654.96
49	שוהם	המרכז	מועצה מקומית	468.39	מזרח	468.39
50	תל אביב-יפו	תל אביב	עירייה	5276.20	מזרח	5276.20
51	תל מונד	המרכז	מועצה מקומית	495.68	מזרח	495.68

	מספר	מספר יונה	ממערד	מוניציפלי	מחוז	ארנונה אחרת לתושב
1	אבן יהודה	המרכז	מועצה מקומית	1005.46	מזרח	1005.46
2	אור יהודה	תל אביב	עירייה	2171.70	מזרח	2171.70
3	אזור	תל אביב	מועצה מקומית	1672.03	מזרח	1672.03
4	אליכין	המרכז	מועצה מקומית	79.47	מזרח	79.47
5	אלעד	המרכז	עירייה	289.64	מזרח	289.64
6	באר יעקב	המרכז	מועצה מקומית	2700.15	מזרח	2700.15
7	בית דגן	המרכז	מועצה מקומית	1561.00	מזרח	1561.00
8	בני ברק	תל אביב	עירייה	1304.48	מזרח	1304.48
9	בת ים	תל אביב	עירייה	957.45	מזרח	957.45
10	גלג'וליה	המרכז	מועצה מקומית	105.59	מזרח	105.59
11	גבעת שמואל	המרכז	עירייה	744.73	מזרח	744.73
12	גבעתיים	תל אביב	עירייה	1369.02	מזרח	1369.02
13	גזר	המרכז	מועצה אזורית	2204.62	מזרח	2204.62
14	גני תקווה	המרכז	מועצה מקומית	201.82	מזרח	201.82
15	דרום השרון	המרכז	מועצה אזורית	1640.17	מזרח	1640.17
16	הוד השרון	המרכז	עירייה	1545.97	מזרח	1545.97
17	הרצליה	תל אביב	עירייה	2972.25	מזרח	2972.25
18	זמר	המרכז	מועצה מקומית	40.20	מזרח	40.20
19	חבל מודיעין	המרכז	מועצה אזורית	3468.06	מזרח	3468.06
20	חולון	תל אביב	עירייה	1224.89	מזרח	1224.89
21	חוף השרון	המרכז	מועצה אזורית	3681.53	מזרח	3681.53
22	טייבה	המרכז	עירייה	181.79	מזרח	181.79
23	טירה	המרכז	עירייה	732.10	מזרח	732.10
24	יהוד-מונטון	המרכז	עירייה	1962.73	מזרח	1962.73
25	נוכח יאר	המרכז	מועצה מקומית	994.29	מזרח	994.29
26	כפר ברא	המרכז	מועצה מקומית	115.57	מזרח	115.57

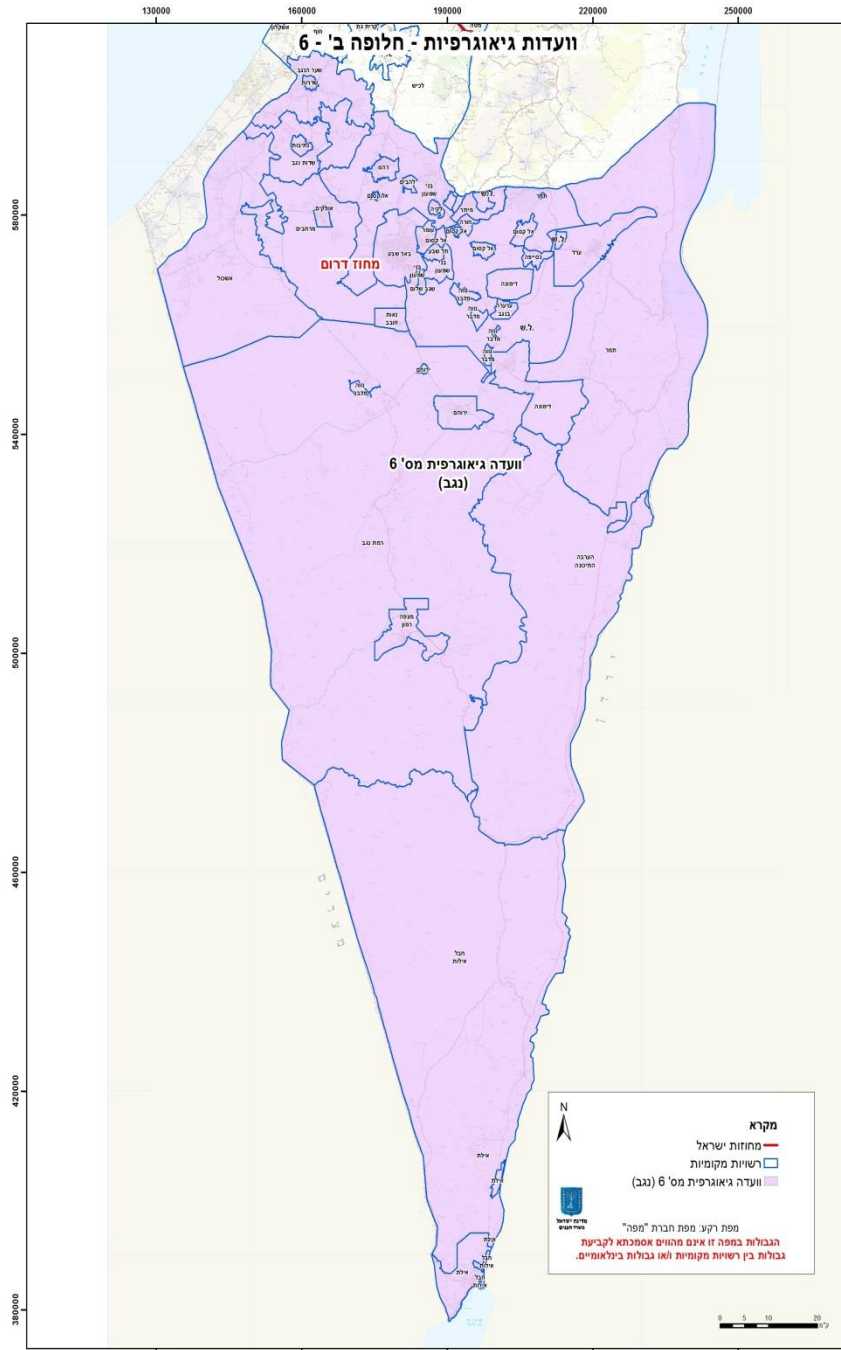
וועדה גיאוגרפית מס' 5 - יו"ש, ירושלים ושפלה



מס' רשימה	מקום מגורים	מחוז	מס' מועצה	מס' מועצה	מס' מועצה
26	באר טוביה	הדרום	מועצה אזורית	5305.80	ארוגנה אחרת לתושב
27	חוף אשקלון	הדרום	מועצה אזורית	1362.27	
28	יואב	הדרום	מועצה אזורית	2387.31	
29	לכיש	הדרום	מועצה אזורית	1071.62	
30	קרית גת	הדרום	עירייה	2390.30	
31	קרית מלאכי	הדרום	עירייה	1813.19	
32	שפיר	הדרום	מועצה אזורית	1761.23	
33	בני ע"ש	המרכז	מועצה מקומית	84.76	
34	ברנר	המרכז	מועצה אזורית	3221.03	
35	גדרה	המרכז	מועצה מקומית	503.69	
36	גדרות	המרכז	מועצה אזורית	706.21	
37	גן יבנה	המרכז	מועצה מקומית	521.38	
38	גן רוה	המרכז	מועצה אזורית	2660.88	
39	חבל יבנה	המרכז	מועצה אזורית	3114.82	
40	יבנה	המרכז	עירייה	2105.30	
41	מזכרת בתיה	המרכז	מועצה מקומית	388.90	
42	נחל שורק	המרכז	מועצה אזורית	1086.69	
43	נס ציונה	המרכז	עירייה	1413.84	
44	קרית עקרון	המרכז	מועצה מקומית	2330.58	
45	רחובות	המרכז	עירייה	1450.06	
46	אבו גוש	ירושלים	מועצה מקומית	328.31	
47	בית שמש	ירושלים	עירייה	597.50	
48	ירושלים	ירושלים	עירייה	1651.23	
49	מבשרת ציון	ירושלים	מועצה מקומית	515.03	
50	מטה יהודה	ירושלים	מועצה אזורית	1424.25	
51	קרית יערים	ירושלים	מועצה מקומית	53.35	

מס' רשימה	מקום מגורים	מחוז	מס' מועצה	מס' מועצה	מס' מועצה
1	אורנית	אזור יו"ש	מועצה מקומית	157.57	ארוגנה אחרת לתושב
2	אלפי מנשה	אזור יו"ש	מועצה מקומית	351.39	
3	אלקנה	אזור יו"ש	מועצה מקומית	437.10	
4	אפרתה	אזור יו"ש	מועצה מקומית	129.91	
5	אריאל	אזור יו"ש	עירייה	1131.67	
6	בית אל	אזור יו"ש	מועצה מקומית	70.57	
7	בית אריה	אזור יו"ש	מועצה מקומית	109.64	
8	ביתר עילית	אזור יו"ש	עירייה	136.17	
9	גבעת זאב	אזור יו"ש	מועצה מקומית	344.01	
10	גוש עציון	אזור יו"ש	מועצה אזורית	194.25	
11	הר אדר	אזור יו"ש	מועצה מקומית	254.07	
12	הר חברון	אזור יו"ש	מועצה אזורית	428.19	
13	מגילות ים	אזור יו"ש	מועצה אזורית	2984.59	
14	עילית	אזור יו"ש	עירייה	117.23	
15	מטה בנימין	אזור יו"ש	מועצה אזורית	157.21	
16	אדומים	אזור יו"ש	עירייה	832.99	
17	מעלה אפרים	אזור יו"ש	מועצה מקומית	714.29	
18	עמנואל	אזור יו"ש	מועצה מקומית	734.14	
19	ערבות הירדן	אזור יו"ש	מועצה אזורית	844.93	
20	קדומים	אזור יו"ש	מועצה מקומית	161.18	
21	קרית ארבע	אזור יו"ש	מועצה מקומית	477.66	
22	קרני שומרון	אזור יו"ש	מועצה מקומית	423.92	
23	שומרון	אזור יו"ש	מועצה אזורית	816.33	
24	אשדוד	הדרום	עירייה	1783.69	
25	אשקלון	הדרום	עירייה	1800.17	

וועדה גיאוגרפית - מס' 6 - נגב



	מחוז	מעמד מוניציפלי	ארמונה אחרת לתושב	
1	הדרום	עירייה	546.00	אפקים
2	הדרום	עירייה	3259.40	אילת
3	הדרום	מועצה אזורית		אל קסום
4	הדרום	מועצה אזורית	1189.55	אשכול
5	הדרום	עירייה	1884.70	באר שבע
6	הדרום	מועצה אזורית	2453.81	בני שמעון
7	הדרום	עירייה	1233.66	דימונה
8	הדרום	מועצה אזורית	4490.51	הערבה התיכונה
9	הדרום	מועצה אזורית	11591.16	חבל אילות
10	הדרום	מועצה מקומית	78.80	חורה
11	הדרום	מועצה מקומית	1330.88	ירוחם
12	הדרום	מועצה מקומית	49.05	כסיפה
13	הדרום	מועצה מקומית	267.27	להבים
14	הדרום	מועצה מקומית	24.21	לקיה
15	הדרום	מועצה מקומית	292.46	מיתר
16	הדרום	מועצה מקומית	3089.14	מצפה רמון
17	הדרום	תעשייתית		נאות חובב
18	הדרום	מועצה אזורית	2568.27	מרחבים
19	הדרום	מועצה אזורית		נווה מדבר
20	הדרום	עירייה	580.11	נתיבות
21	הדרום	מועצה מקומית	741.14	עמר
22	הדרום	עירייה	866.77	ערד
23	הדרום	מועצה מקומית	67.03	ערה-בנגב
24	הדרום	עירייה	297.16	ההט
25	הדרום	מועצה אזורית	8388.53	רמת נגב
26	הדרום	מועצה מקומית	210.84	שגב-שלום
27	הדרום	מועצה אזורית	1376.13	שדות נגב
28	הדרום	עירייה	1394.57	שרדות
29	הדרום	מועצה אזורית	2432.63	שער הנגב
30	הדרום	מועצה מקומית	102.39	תל שבע
31	הדרום	מועצה אזורית	79905.51	תמר